



ОГРН 1127232015525
ИНН 7203276110, КПП 720301001
625014, г. Тюмень, ул. Республики,
250 Б, 5 этаж
Тел.: (3452) 202-505, 22-52-72
Факс: (3452) 22-52-71
E-mail: veles_72@mail.ru

Исх. № _____ от _____ 20__ г.
На Вх. № _____ от _____ 20__ г.

Область, республика, край Тюменская область

Район _____

Город (др. поселение) город Тюмень,

Район города _____

ТЕХНИЧЕСКАЯ ДОКУМЕНТАЦИЯ НА ЗДАНИЕ

Адресное описание объекта учета:

**Российская Федерация, Тюменская область, город Тюмень, улица
Мельникайте, дом 2 , корпус 7**

Составлено по состоянию на _____ 27.10.2017 года _____

Исполнитель _____

www.veles72.ru



О.В. Труфанова

Архитектурно-планировочные и эксплуатационные показатели

Назначение жилое

Использование по назначению (многоквартирный дом со встроенным соцкультбытом)

Год постройки здания	2017	
Год последнего капитального ремонта	-	
Число этажей (в т.ч. подземных)	19 (технический этаж, 1-17 этажи, технический чердак)	
Строительный объем	39975 куб.м.	
в том числе объем подземной части	2778 куб.м.	
Площадь застройки	694.5 кв.м.	
Число лестниц	1	
Количество лифтов	2	
Площадь здания (с лоджиями, балконами, шкафами и лестничными клетками)	10582.1 кв.м.	
в т.ч.:		
- жилая площадь	2662.2 кв.м.	
- подсобная площадь	4174.7 кв.м.	
- площадь балконов, лоджий (в жилых помещениях)	777.5 кв.м.	
- площадь мест общего пользования	2081.8 кв.м.	
- площадь нежилых помещений (офисных, торговых, и т.д.)	853.8 кв.м.	
- площадь балконов, лоджий (в нежилых помещениях)	27.6 кв.м.	
- площадь балконов, лоджий (в местах общего пользования)	4.5 кв.м.	

Техническое описание жилого дома или его основных частей

№ п/п	Наименование конструктивных элементов	Описание конструктивных элементов (материал, конструкция, система и пр.)	
1	Конструктивная схема	Несущими конструкциями здания являются продольные и поперечные стены	
2	Фундамент	Комбинированный свайно-плитный фундамент с применением свай длиной 12м	
3	Наружные стены	Смешанные (Кирпич, монолитный железобетон)	
4	Внутренние стены и перегородки	Кирпич, керамзитобетонные блоки	
5	Перекрытия	Монолитный железобетон	
6	Кровля	Плоская рулонная из направляемых материалов	
7	Полы	Стяжка, бетон, керамический гранит	
8	Проемы	оконные	Пластиковые, алюминиевые
		дверные	Металлические, деревянные
9	Лестницы	Сборные ж/бетонные марши и площадки	
10	Электричество	Скрытая проводка	
11	Водопровод	От городской центральной сети	
12	Канализация	Сброс в городскую сеть	
13	Горячее водоснабжение	Централизованное	
14	Пассажирский лифт	Есть	

Физический износ здания в процентах – 0 %.

ЭКСПЛИКАЦИЯ

к поэтажным планам здания, расположенного по адресу:

Российская Федерация, Тюменская область, город Тюмень, ул. Мельникайте, дом 2, корпус 7

Этаж	Номер квартиры, гаража и т.п.	Номер комнаты, кухни, коридора и т.п. (по поэтажному плану)	Назначение помещения, комнаты и т.п.	Общая площадь квартиры, комнаты или жил. помещения	В том числе площадь				В том числе площадь				В том числе площадь			Высота помещений по внутреннему обмеру		
					Квартиры	Жилая	Подсобная	Лоджий, террас, веранд	Общая площадь нежилого помещения	Основная	Вспомогательная	Площадь лестничных клеток	Площадь лоджий, балконов	Площадь помещений общего пользования (лестн. клетки, подвалы, кор. общ. пользования)	Площадь лестничных клеток		Площадь тамбуров	Площадь лоджий, балконов
1	2	3	4	5	6	7	8	9	10	11	12	13	14	15	16	17	18	19
Технический этаж	МОП	1	Техническое подполье	-	-	-	-	-	-	-	-	-	-	10,9	-	-	-	3,68
Технический этаж	МОП	2	Техническое подполье	-	-	-	-	-	-	-	-	-	-	5,9	-	-	-	3,68
Технический этаж	МОП	3	Техническое подполье	-	-	-	-	-	-	-	-	-	-	7,7	-	-	-	3,68
Технический этаж	МОП (по назначению)	4	Помещение связи	-	-	-	-	-	-	-	-	-	-	8,5	-	-	-	3,68
Технический этаж	МОП (по назначению)	5	Тепловой пункт	-	-	-	-	-	-	-	-	-	-	60,7	-	-	-	3,68
Технический этаж	МОП	6	Техническое подполье	-	-	-	-	-	-	-	-	-	-	67,1	-	-	-	3,68
Технический этаж	МОП (по назначению)	7	Насосная	-	-	-	-	-	-	-	-	-	-	39,1	-	-	-	3,68

Итого по МОП															
Технический этаж	нежилое	8	Тамбур	-	-	-	-	9,0	-	9,0	-	199,9	-	-	3,68
Технический этаж	нежилое	9	Техническое подполье	-	-	-	-	21,3	-	21,3	-	-	-	-	3,68
Технический этаж	нежилое	10	Тренажерный зал	-	-	-	-	36,3	36,3	-	-	-	-	-	3,68
Технический этаж	нежилое	11	Тренажерный зал	-	-	-	-	44,5	44,5	-	-	-	-	-	3,68
Технический этаж	нежилое	12	Тренажерный зал	-	-	-	-	128,4	128,4	-	-	-	-	-	3,68
Технический этаж	нежилое	13	Коридор	-	-	-	-	58,7	-	58,7	-	-	-	-	3,68
Технический этаж	нежилое	14	Раздевалка	-	-	-	-	9,1	-	9,1	-	-	-	-	3,68
Технический этаж	нежилое	15	Коридор (зона КУИ)	-	-	-	-	4,8	-	4,8	-	-	-	-	3,68
Технический этаж	нежилое	16	Душевая	-	-	-	-	1,5	-	1,5	-	-	-	-	3,68
Технический этаж	нежилое	17	Душевая	-	-	-	-	1,5	-	1,5	-	-	-	-	3,68
Технический этаж	нежилое	18	Санузел	-	-	-	-	1,8	-	1,8	-	-	-	-	3,68
Технический этаж	нежилое	19	Тренировочная	-	-	-	-	8,0	8,0	-	-	-	-	-	3,68
Технический этаж	нежилое	20	Коридор (зона КУИ)	-	-	-	-	5,6	-	5,6	-	-	-	-	3,68
Технический этаж	нежилое	21	Душевая	-	-	-	-	1,4	-	1,4	-	-	-	-	3,68
Технический этаж	нежилое	22	Душевая	-	-	-	-	1,4	-	1,4	-	-	-	-	3,68
Технический этаж	нежилое	23	Раздевалка	-	-	-	-	8,8	-	8,8	-	-	-	-	3,68
Технический этаж	нежилое	24	Санузел	-	-	-	-	2	-	2	-	-	-	-	3,68
Технический этаж	нежилое	25	Санузел	-	-	-	-	2,1	-	2,1	-	-	-	-	3,68
Технический этаж	нежилое	26	Санузел	-	-	-	-	2,1	-	2,1	-	-	-	-	3,68
Технический этаж	нежилое	27	Техническое помещение	-	-	-	-	4,4	-	4,4	-	-	-	-	3,68
Технический этаж	нежилое	I	Лестничная клетка	-	-	-	-	11,9	-	11,9	-	-	-	-	3,68
Итого по нежилому помещению № 3															
Итого по Техническому этажу													199,9		
Первый	МОП	1	Тамбур	-	-	-	-	-	-	-	-	8,5	-	-	2,82
Первый	МОП	2	Тамбур	-	-	-	-	-	-	-	-	10,4	-	-	2,82
Первый	МОП	3	Лифтовой холл	-	-	-	-	-	-	-	-	16,0	-	-	2,82

Итого по нежилому помещению № 2												
Итого по нежилым помещениям												
Итого по 1-му этажу												
Второй	1	1	Жилая	13,9	13,9	-	13,9	-	-	-	-	2,73
Второй	1	2	Жилая	17,2	17,2	-	17,2	-	-	-	-	2,73
Второй	1	3	Кухня	10,1	10,1	-	10,1	10,1	-	-	-	2,73
Второй	1	4	Прихожая	12,9	12,9	-	12,9	12,9	-	-	-	2,73
Второй	1	5	Ванная	3,0	3,0	-	3,0	3,0	-	-	-	2,73
Второй	1	6	Туалет	1,3	1,3	-	1,3	1,3	-	-	-	2,73
Второй	1	7	Лоджия	-	-	4,2	-	-	-	-	-	2,73
Итого по квартире				58,4	58,4	27,3	31,1	27,3	4,2	4,2	65,8	18,9
Второй	2	1	Жилая	15,7	15,7	-	15,7	-	-	-	-	2,73
Второй	2	2	Кухня	13,6	13,6	-	13,6	13,6	-	-	-	2,73
Второй	2	3	Прихожая	8,0	8,0	-	8,0	8,0	-	-	-	2,73
Второй	2	4	Ванная	3,0	3,0	-	3,0	3,0	-	-	-	2,73
Второй	2	5	Туалет	1,4	1,4	-	1,4	1,4	-	-	-	2,73
Второй	2	6	Лоджия	-	-	3,9	-	-	-	-	-	2,73
Итого по квартире				41,7	41,7	26,0	15,7	26,0	3,9	3,9		
Второй	3	1	Жилая	13,7	13,7	-	13,7	-	-	-	-	2,73
Второй	3	2	Кухня	13,5	13,5	-	13,5	13,5	-	-	-	2,73
Второй	3	3	Прихожая	8,0	8,0	-	8,0	8,0	-	-	-	2,73
Второй	3	4	Ванная	2,9	2,9	-	2,9	2,9	-	-	-	2,73
Второй	3	5	Туалет	1,5	1,5	-	1,5	1,5	-	-	-	2,73
Второй	3	6	Лоджия	-	-	3,9	-	-	-	-	-	2,73
Итого по квартире				39,6	39,6	25,9	13,7	25,9	3,9	3,9		
Второй	4	1	Жилая	13,6	13,6	-	13,6	-	-	-	-	2,73
Второй	4	2	Кухня-столовая	20,7	20,7	-	20,7	20,7	-	-	-	2,73
Второй	4	3	Прихожая	10,8	10,8	-	10,8	10,8	-	-	-	2,73
Второй	4	4	Ванная	2,8	2,8	-	2,8	2,8	-	-	-	2,73
Второй	4	5	Туалет	1,3	1,3	-	1,3	1,3	-	-	-	2,73
Второй	4	6	Лоджия	-	-	4,5	-	-	-	-	-	2,73
Итого по квартире				49,2	49,2	35,6	13,6	35,6	4,5	4,5		
Второй	5	1	Жилая	18,3	18,3	-	18,3	-	-	-	-	2,73

Итого по МОП													
Итого по 4-му этажу													
Пятый	28	1	Жилая	427,3	427,3	166,6	260,7	43,8				78,7	10,2
Пятый	28	2	Жилая	13,9	13,9	13,9	-	-	-	-	-	-	-
Пятый	28	3	Кухня	17,4	17,4	17,4	-	-	-	-	-	-	-
Пятый	28	4	Прихожая	10,3	10,3	-	10,3	-	-	-	-	-	-
Пятый	28	5	Ванная	13,1	13,1	-	13,1	-	-	-	-	-	-
Пятый	28	6	Туалет	3,0	3,0	-	3,0	-	-	-	-	-	-
Пятый	28	7	Лоджия	1,3	1,3	-	1,3	-	-	-	-	-	-
				-	-	-	-	4,5	-	-	-	-	-
Итого по квартире				59,0	59,0	31,3	27,7	4,5					
Пятый	29	1	Жилая	15,6	15,6	15,6	-	-	-	-	-	-	-
Пятый	29	2	Кухня	13,7	13,7	-	13,7	-	-	-	-	-	-
Пятый	29	3	Прихожая	8,1	8,1	-	8,1	-	-	-	-	-	-
Пятый	29	4	Ванная	3,0	3,0	-	3,0	-	-	-	-	-	-
Пятый	29	5	Туалет	1,5	1,5	-	1,5	-	-	-	-	-	-
Пятый	29	6	Лоджия	-	-	-	-	3,9	-	-	-	-	-
Итого по квартире				41,9	41,9	15,6	26,3	3,9					
Пятый	30	1	Жилая	14,0	14,0	14,0	-	-	-	-	-	-	-
Пятый	30	2	Кухня	13,6	13,6	-	13,6	-	-	-	-	-	-
Пятый	30	3	Прихожая	8,0	8,0	-	8,0	-	-	-	-	-	-
Пятый	30	4	Ванная	3,0	3,0	-	3,0	-	-	-	-	-	-
Пятый	30	5	Туалет	1,5	1,5	-	1,5	-	-	-	-	-	-
Пятый	30	6	Лоджия	-	-	-	-	3,9	-	-	-	-	-
Итого по квартире				40,1	40,1	14,0	26,1	3,9					
Пятый	31	1	Жилая	13,6	13,6	13,6	-	-	-	-	-	-	-
Пятый	31	2	Кухня-столовая	20,5	20,5	-	20,5	-	-	-	-	-	-
Пятый	31	3	Прихожая	10,5	10,5	-	10,5	-	-	-	-	-	-
Пятый	31	4	Ванная	2,8	2,8	-	2,8	-	-	-	-	-	-
Пятый	31	5	Туалет	1,3	1,3	-	1,3	-	-	-	-	-	-
Пятый	31	6	Лоджия	-	-	-	-	4,5	-	-	-	-	-
Итого по квартире				48,7	48,7	13,6	35,1	4,5					
Пятый	32	1	Жилая	17,8	17,8	17,8	-	-	-	-	-	-	-
Пятый	32	2	Кухня	14,6	14,6	-	14,6	-	-	-	-	-	-

Седьмой	51	5	Туалет	1,2	1,2	-	-	-	-	-	-	-	-	-	-	-	-	-	-	2,73	
Седьмой	51	6	Лоджия	-	-	-	-	-	-	4,5	-	-	-	-	-	-	-	-	-	2,73	
Итого по квартире				49,0	49,0	13,7	13,7	35,3	4,5												
Седьмой	52	1	Жилая	13,7	13,7	13,7	-	-	-	-	-	-	-	-	-	-	-	-	-	2,73	
Седьмой	52	2	Кухня	13,6	13,6	-	-	13,6	-	-	-	-	-	-	-	-	-	-	-	2,73	
Седьмой	52	3	Прихожая	8,0	8,0	-	-	8,0	-	-	-	-	-	-	-	-	-	-	-	2,73	
Седьмой	52	4	Ванная	3,0	3,0	-	-	3,0	-	-	-	-	-	-	-	-	-	-	-	2,73	
Седьмой	52	5	Туалет	1,4	1,4	-	-	1,4	-	-	-	-	-	-	-	-	-	-	-	2,73	
Седьмой	52	6	Лоджия	-	-	-	-	-	3,9	-	-	-	-	-	-	-	-	-	-	2,73	
Итого по квартире				39,7	39,7	13,7	13,7	26,0	3,9												
Седьмой	53	1	Жилая	15,5	15,5	15,5	-	-	-	-	-	-	-	-	-	-	-	-	-	2,73	
Седьмой	53	2	Кухня	13,6	13,6	-	-	13,6	-	-	-	-	-	-	-	-	-	-	-	2,73	
Седьмой	53	3	Прихожая	8,0	8,0	-	-	8,0	-	-	-	-	-	-	-	-	-	-	-	2,73	
Седьмой	53	4	Ванная	2,9	2,9	-	-	2,9	-	-	-	-	-	-	-	-	-	-	-	2,73	
Седьмой	53	5	Туалет	1,5	1,5	-	-	1,5	-	-	-	-	-	-	-	-	-	-	-	2,73	
Седьмой	53	6	Лоджия	-	-	-	-	-	3,9	-	-	-	-	-	-	-	-	-	-	2,73	
Итого по квартире				41,5	41,5	15,5	15,5	26,0	3,9												
Седьмой	54	1	Жилая	13,9	13,9	13,9	-	-	-	-	-	-	-	-	-	-	-	-	-	2,73	
Седьмой	54	2	Жилая	17,2	17,2	17,2	-	-	-	-	-	-	-	-	-	-	-	-	-	2,73	
Седьмой	54	3	Кухня	10,1	10,1	-	-	10,1	-	-	-	-	-	-	-	-	-	-	-	2,73	
Седьмой	54	4	Прихожая	13,0	13,0	-	-	13,0	-	-	-	-	-	-	-	-	-	-	-	2,73	
Седьмой	54	5	Ванная	3,1	3,1	-	-	3,1	-	-	-	-	-	-	-	-	-	-	-	2,73	
Седьмой	54	6	Туалет	1,3	1,3	-	-	1,3	-	-	-	-	-	-	-	-	-	-	-	2,73	
Седьмой	54	7	Лоджия	-	-	-	-	-	4,5	-	-	-	-	-	-	-	-	-	-	2,73	
Итого по квартире				58,6	58,6	31,1	31,1	27,5	4,5												
Седьмой	МОП	I	Лестничная клетка	-	-	-	-	-	-	-	-	-	-	-	-	-	-	-	-	10,2	2,73
Седьмой	МОП	1	Коридор	-	-	-	-	-	-	-	-	-	-	-	-	-	-	-	-	14,1	2,73
Седьмой	МОП	2	Лифтовой холл	-	-	-	-	-	-	-	-	-	-	-	-	-	-	-	-	20,4	2,73
Седьмой	МОП	3	Коридор	-	-	-	-	-	-	-	-	-	-	-	-	-	-	-	-	16,9	2,73
Седьмой	МОП	4	Коридор	-	-	-	-	-	-	-	-	-	-	-	-	-	-	-	-	17,4	2,73
Итого по МОН																				79,0	10,2

Итого по 7-му этажу											
Восьмой	55	1	Жилая	427,2	427,2	166,3	260,9	43,8	79,0	10,2	
Восьмой	55	2	Жилая	13,9	13,9	13,9	-	-	-	-	2,73
Восьмой	55	3	Жилая	17,1	17,1	17,1	-	-	-	-	2,73
Восьмой	55	3	Кухня	10,2	10,2	-	10,2	-	-	-	2,73
Восьмой	55	4	Прихожая	12,9	12,9	-	12,9	-	-	-	2,73
Восьмой	55	5	Ванная	3,1	3,1	-	3,1	-	-	-	2,73
Восьмой	55	6	Туалет	1,3	1,3	-	1,3	-	-	-	2,73
Восьмой	55	7	Лоджия	-	-	-	-	4,5	-	-	2,73
Итого по квартире				58,5	58,5	31,0	27,5	4,5			
Восьмой	56	1	Жилая	15,7	15,7	15,7	-	-	-	-	2,73
Восьмой	56	2	Кухня	13,7	13,7	-	13,7	-	-	-	2,73
Восьмой	56	3	Прихожая	8,0	8,0	-	8,0	-	-	-	2,73
Восьмой	56	4	Ванная	3,0	3,0	-	3,0	-	-	-	2,73
Восьмой	56	5	Туалет	1,4	1,4	-	1,4	-	-	-	2,73
Восьмой	56	6	Лоджия	-	-	-	-	3,9	-	-	2,73
Итого по квартире				41,8	41,8	15,7	26,1	3,9			
Восьмой	57	1	Жилая	13,9	13,9	13,9	-	-	-	-	2,73
Восьмой	57	2	Кухня	13,6	13,6	-	13,6	-	-	-	2,73
Восьмой	57	3	Прихожая	8,0	8,0	-	8,0	-	-	-	2,73
Восьмой	57	4	Ванная	3,0	3,0	-	3,0	-	-	-	2,73
Восьмой	57	5	Туалет	1,5	1,5	-	1,5	-	-	-	2,73
Восьмой	57	6	Лоджия	-	-	-	-	3,9	-	-	2,73
Итого по квартире				40,0	40,0	13,9	26,1	3,9			
Восьмой	58	1	Жилая	13,7	13,7	13,7	-	-	-	-	2,73
Восьмой	58	2	Кухня-столовая	20,6	20,6	-	20,6	-	-	-	2,73
Восьмой	58	3	Прихожая	10,6	10,6	-	10,6	-	-	-	2,73
Восьмой	58	4	Ванная	2,8	2,8	-	2,8	-	-	-	2,73
Восьмой	58	5	Туалет	1,3	1,3	-	1,3	-	-	-	2,73
Восьмой	58	6	Лоджия	-	-	-	-	4,5	-	-	2,73
Итого по квартире				49,0	49,0	13,7	35,3	4,5			
Восьмой	59	1	Жилая	18,3	18,3	18,3	-	-	-	-	2,73
Восьмой	59	2	Кухня	14,7	14,7	-	14,7	-	-	-	2,73
Восьмой	59	3	Прихожая	10,2	10,2	-	10,2	-	-	-	2,73



ОГРН 1127232015525
 ИНН 7203276110, КПП 720301001
 625014, г. Тюмень, ул. Республики,
 250 Б, 5 этаж
 Тел.: (3452) 202-505, 22-52-72
 Факс: (3452) 22-52-71
 E-mail: veles_72@mail.ru

Исх. № 57/14 от 10.11.2014 г.
 На Вх. № _____ от _____ 20__ г.

Справка о технико-экономических показателях

По данным технического учета объектов недвижимости по состоянию на 27.10.2017 г. вновь выстроенный жилой дом по адресу: **РФ, Тюменская обл., г. Тюмень, ул. Мельникайте, дом 2, корпус 7**, имеет следующие технико-экономические показатели:

№ строки	Технико-экономические показатели	Единица измерения	Количество по данным инвентаризации
1	Количество этажей	Единиц	19
2	в том числе подземных	Единиц	1
3	Количество секций	Единиц	1
4	Высота этажа	м	2,73
5	Высота этажа технического этажа по внутреннему обмеру	м	3,68
6	Высота этажа технического чердака по внутреннему обмеру	м	1,93-4,63
7	Общий строительный объем	куб.м.	39975
8	В том числе объем подземной части	куб.м.	2778
9	Общая площадь здания (кв.м), в том числе:	кв.м	10582,1
10	Нежилые помещения (офисные, торговые и т.п.)	кв.м	853,8
11	Площадь лоджий, балконов в нежилых помещениях	5	27,6
12	Места общего пользования (лестницы, лифтовые холлы, тамбура, технический этаж и др.)	кв.м.	2081,8
	из них по назначению:		
13	Электрощитовая	кв.м.	6,5
14	Машинное помещение	кв.м.	53,9
15	Кладовая уборочного инвентаря	кв.м	3,9
16	Тепловой пункт	кв.м	60,7
17	Насосная	кв.м	39,1
18	Помещение связи	кв.м	8,5
19	Венткамера (2 шт)	кв.м	43,0
20	Состав квартир жилого дома:	Кол-во:	Общая площадь квартир (кв.м.)
21	Однокомнатные	112	4962,8
22	Двухкомнатные	32	1874,1
23	Всего по квартирам	144	6836,9
24	Площадь лоджий, балконов в квартирах	144	777,5
25	Площадь лоджий общего пользования	1	4,5
26	Конструктивный элемент		Материал
27	Фундамент	Комбинированный свайно-плитный фундамент с применением свай длиной 12м	
28	Стены	Смешанные (кирпич, монолитный железобетон)	
29	Перегородки	Керамзитобетонные блоки	
30	Перекрытия	Монолитный железобетон	
31	Кровля	Плоская рулонная из направляемых материалов	

Исполнитель: _____

О.В. Труфанова

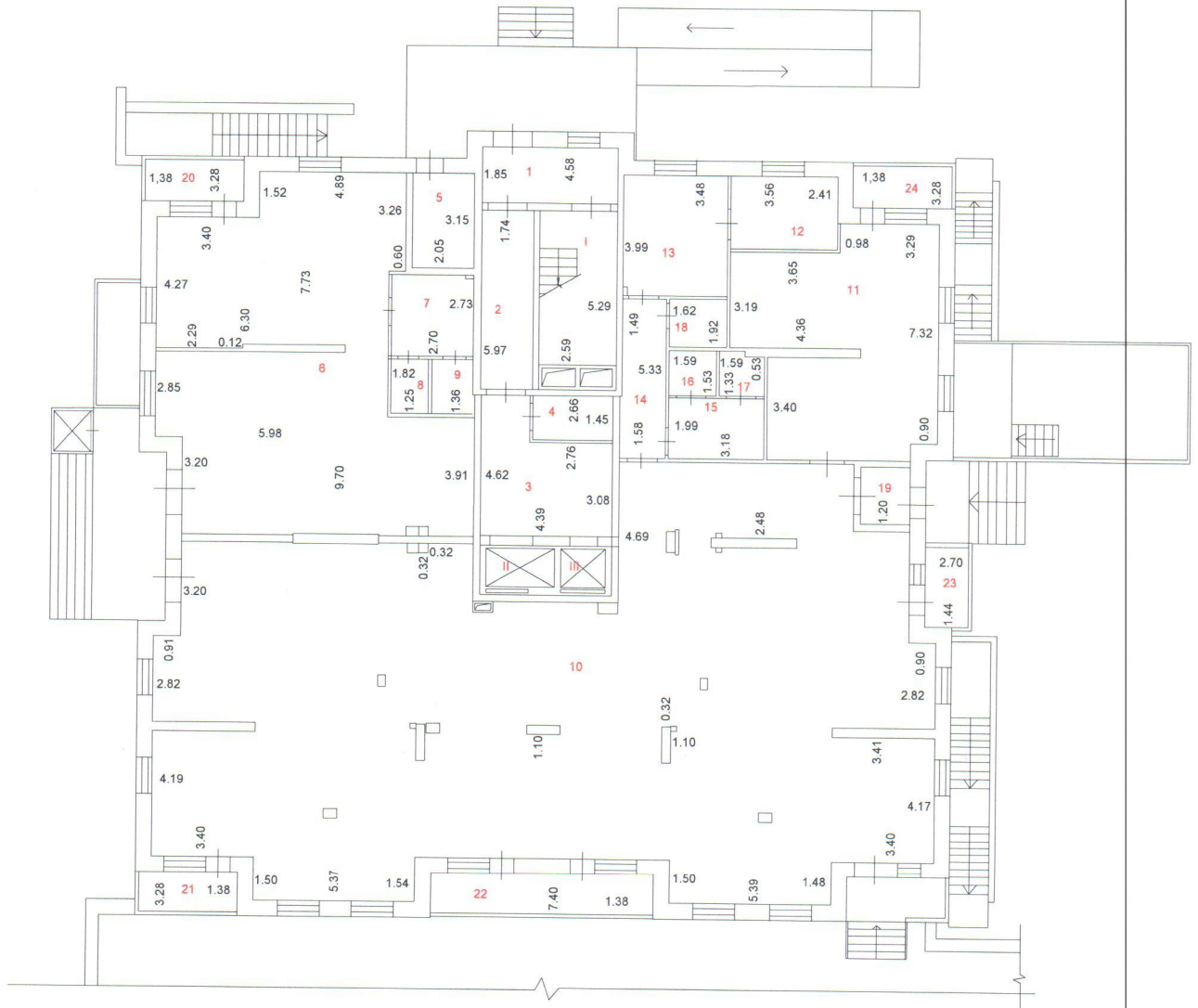
www.veles72.ru



ТЕХНИЧЕСКАЯ ДОКУМЕНТАЦИЯ

План этажа

1 - й этаж



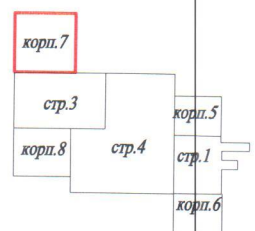
М 1 : 200

Условные обозначения:

- границы существующего помещения
- стена с окном и дверью
- лестница

$H=2,82$

блок-схема

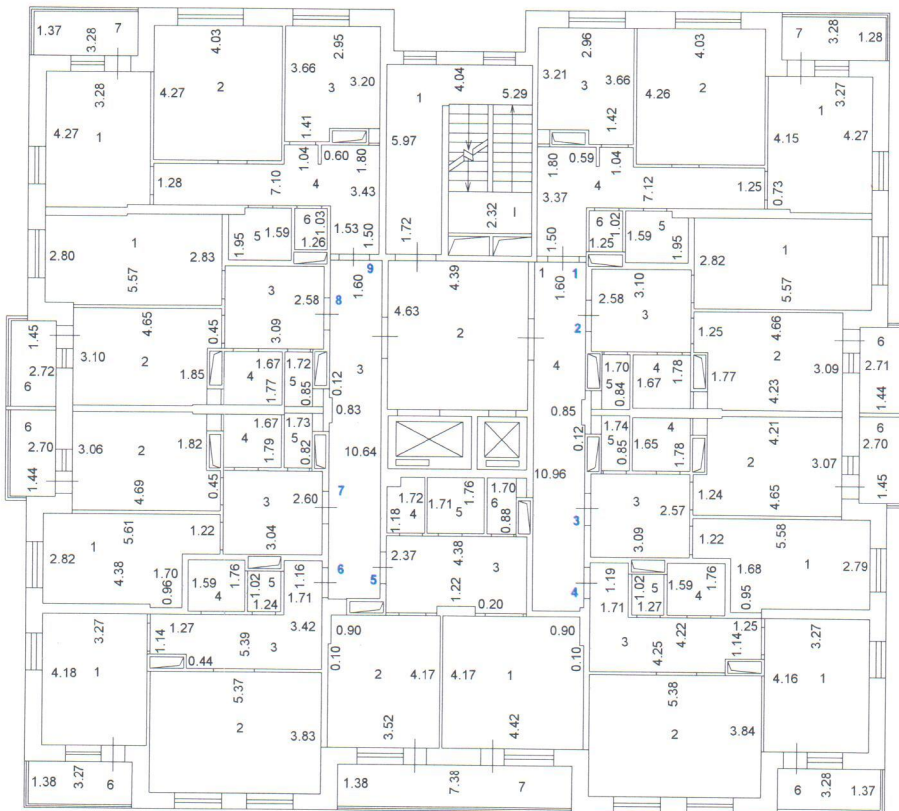


Выполнил	Дата	Подпись	Адрес
ООО Агентство "Велес" Труфанова Ольга Викторовна	27.10.2017		Российская Федерация, Тюменская область, г. Тюмень, ул. Мельникайте, дом 2, корпус 7

ТЕХНИЧЕСКАЯ ДОКУМЕНТАЦИЯ

План этажа

2 - й этаж



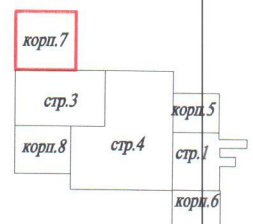
М 1 : 200

Условные обозначения:

- границы существующего помещения
- стена с окном и дверью
- лестница

H=2,73

блок-схема

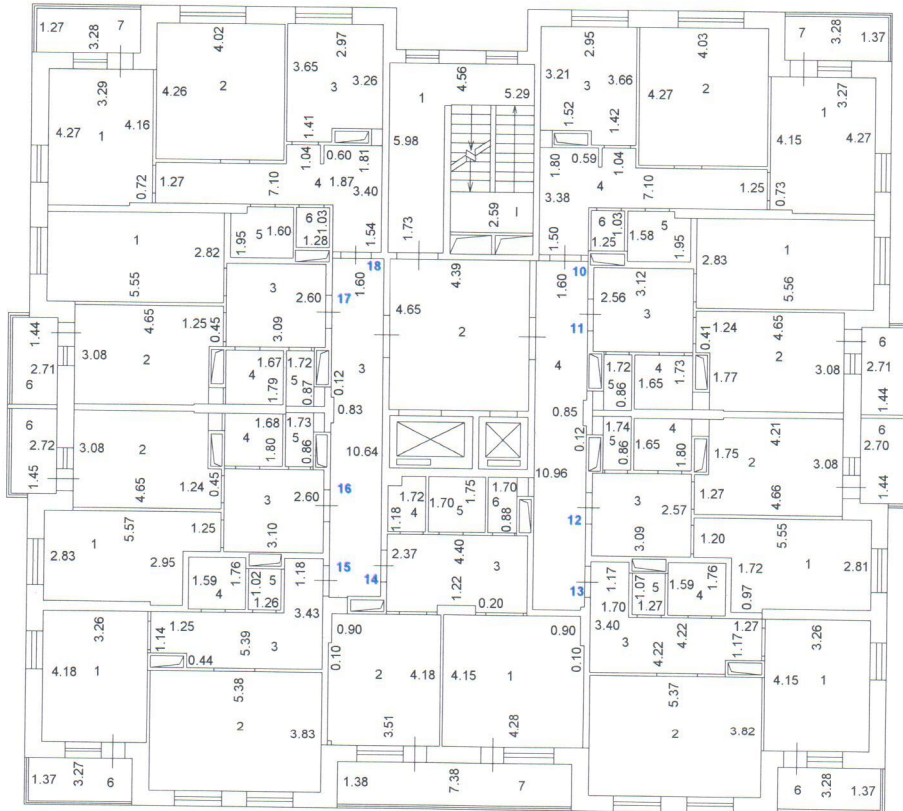


Выполнил	Дата	Подпись	Адрес
ООО Агентство "Велес" Труфанова Ольга Викторовна	27.10.2017		Российская Федерация, Тюменская область, г. Тюмень, ул. Мельникайте, дом 2, корпус 7

ТЕХНИЧЕСКАЯ ДОКУМЕНТАЦИЯ




План этажа

3 - й этаж



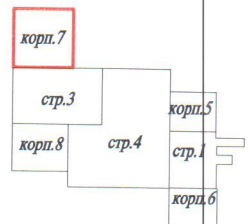
М 1 : 200

Условные обозначения:

-  границы существующего помещения
-  стена с окном и дверью
-  лестница

H=2,73

блок-схема



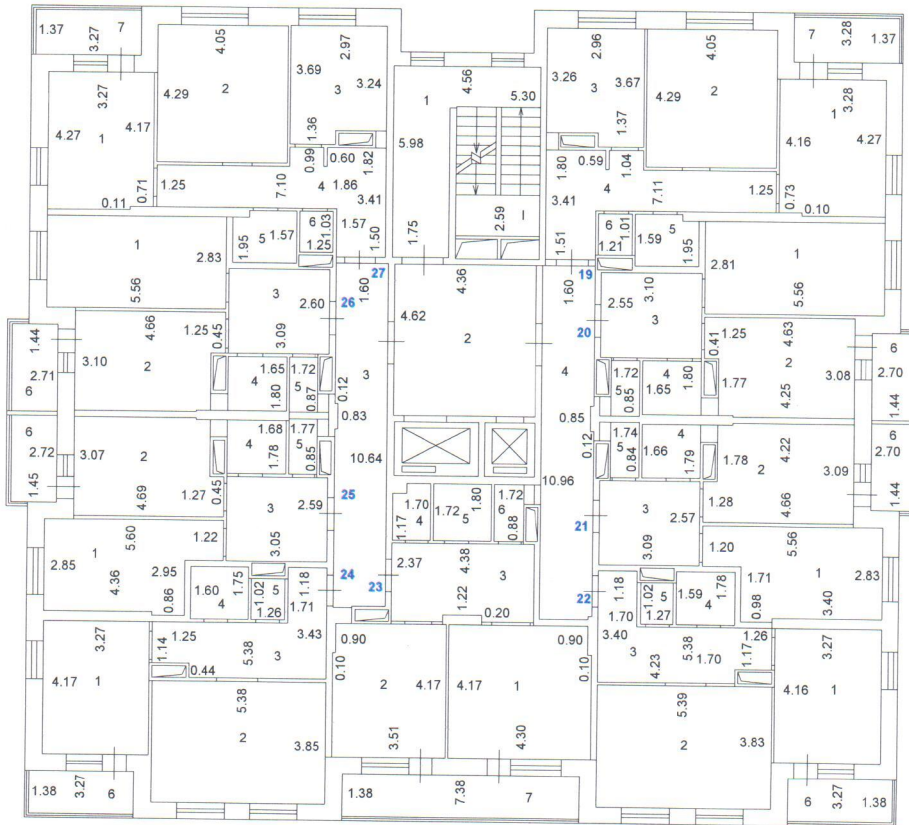
Выполнил	Дата	Подпись	Адрес
ООО Агентство "Велес" Труфанова Ольга Викторовна	27.10.2017		Российская Федерация, Тюменская область, г. Тюмень, ул. Мельникайте, дом 2, корпус 7



ТЕХНИЧЕСКАЯ ДОКУМЕНТАЦИЯ




План этажа

4 - й этаж



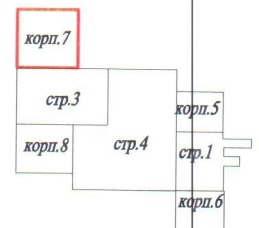
М 1 : 200

Условные обозначения:

-  границы существующего помещения
-  стена с окном и дверью
-  лестница

H=2,73

блок-схема

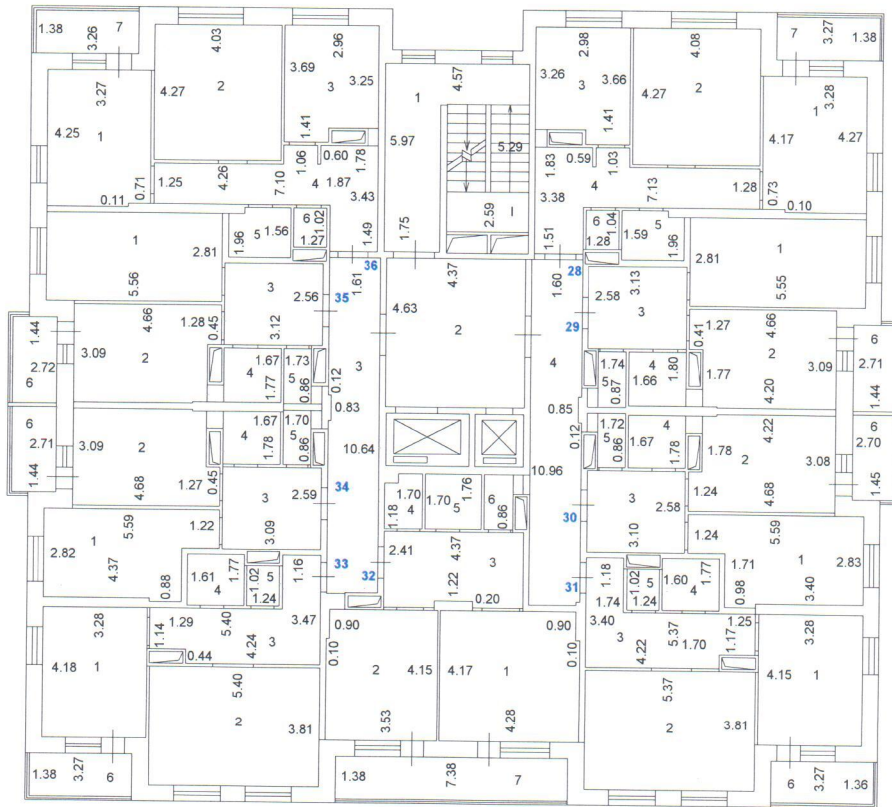


Выполнил	Дата	Подпись	Адрес
ООО Агентство "Велес" Труфанова Ольга Викторовна	27.10.2017		Российская Федерация, Тюменская область, г. Тюмень, ул. Мельникайте, дом 2, корпус 7

ТЕХНИЧЕСКАЯ ДОКУМЕНТАЦИЯ




План этажа

5 - й этаж



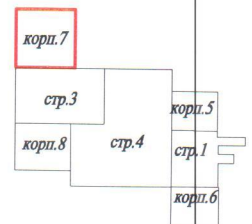
М 1 : 200

Условные обозначения:

-  границы существующего помещения
-  стена с окном и дверью
-  лестница

H= 2,73

блок-схема

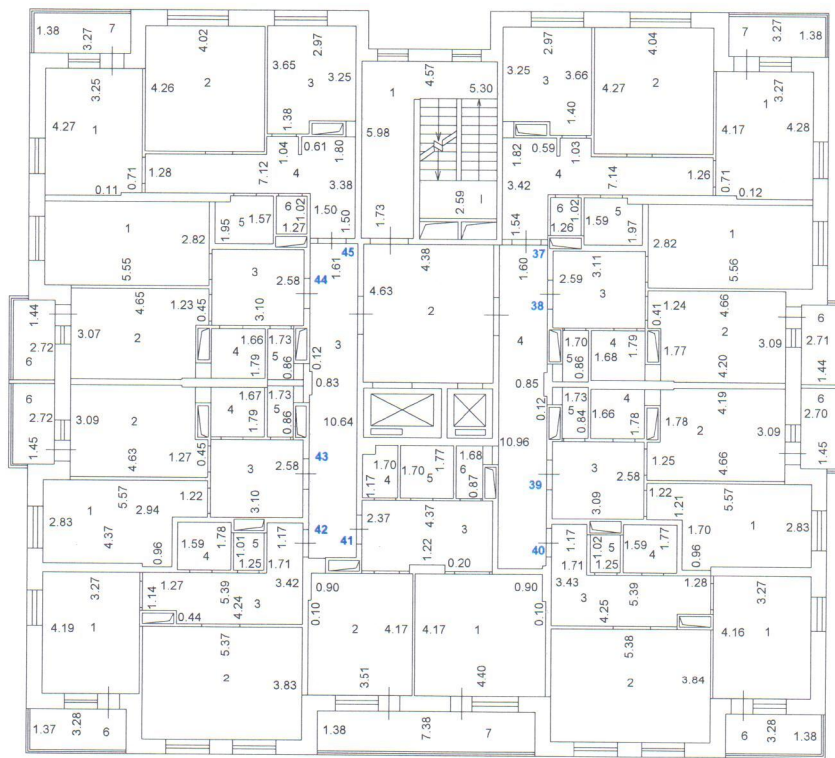


Выполнил	Дата	Подпись	Адрес
ООО Агентство "Велес" Труфанова Ольга Викторовна	27.10.2017		Российская Федерация, Тюменская область, г. Тюмень, ул. Мельникайте, дом 2, корпус 7

ТЕХНИЧЕСКАЯ ДОКУМЕНТАЦИЯ


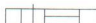

План этажа

6 - й этаж



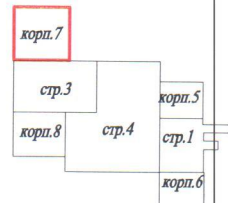
М 1 : 200

Условные обозначения:

-  границы существующего помещения
-  стена с окном и дверью
-  лестница

H=2,73

блок-схема



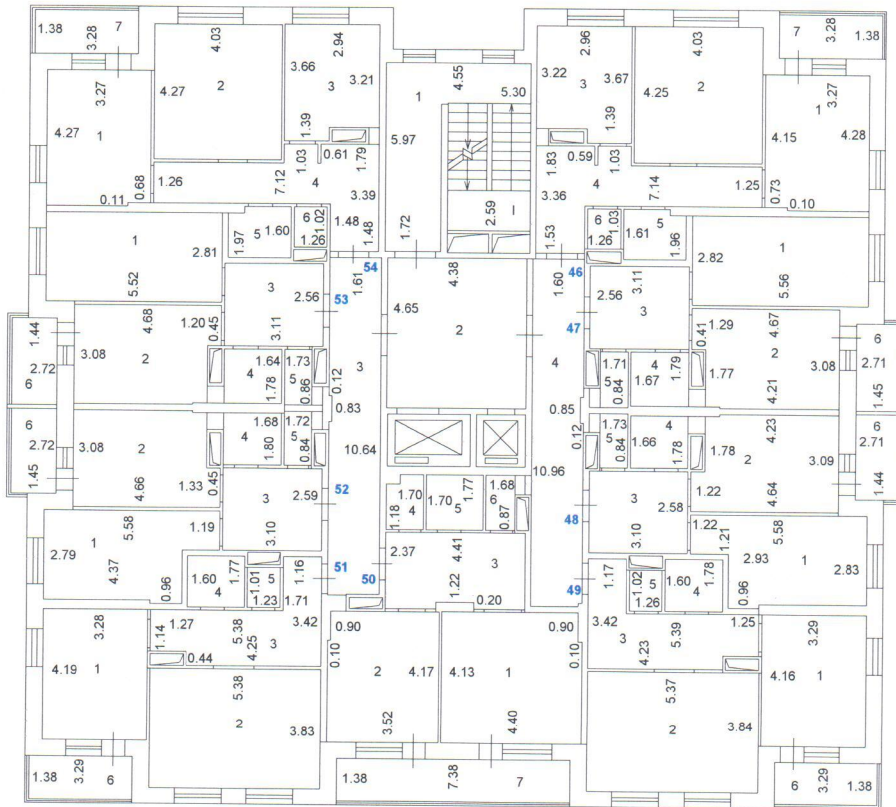
Выполнил	Дата	Подпись	Адрес
ООО Агентство "Велес" Труфанова Ольга Викторовна	27.10.2017		Российская Федерация, Тюменская область, г. Тюмень, ул. Мельникайте, дом 2, корпус 7



ТЕХНИЧЕСКАЯ ДОКУМЕНТАЦИЯ




План этажа

7-й этаж



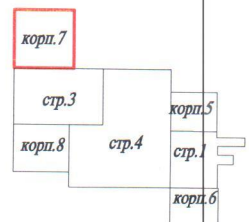
М 1:200

Условные обозначения:

-  границы существующего помещения
-  стена с окном и дверью
-  лестница

H=2,73

блок-схема

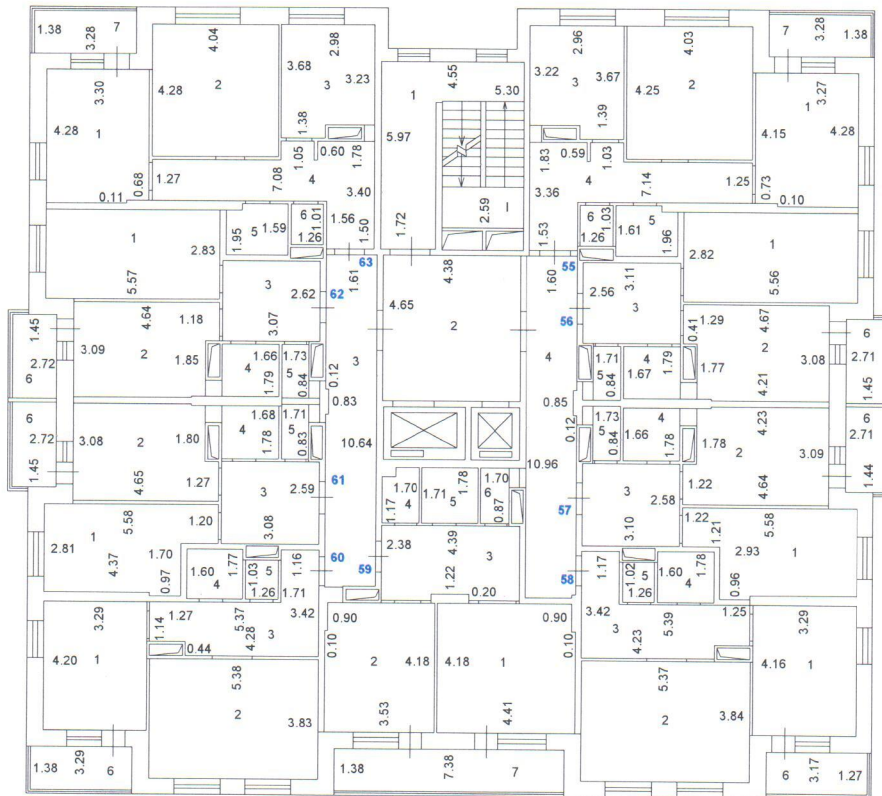


Выполнил	Дата	Подпись	Адрес
ООО Агентство "Велес" Труфанова Ольга Викторовна	27.10.2017		Российская Федерация, Тюменская область, г. Тюмень, ул. Мельникайте, дом 2, корпус 7

ТЕХНИЧЕСКАЯ ДОКУМЕНТАЦИЯ

План этажа

8-й этаж



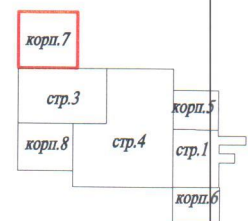
М 1:200

Условные обозначения:

- границы существующего помещения
- стена с окном и дверью
- лестница

H=2,73

блок-схема

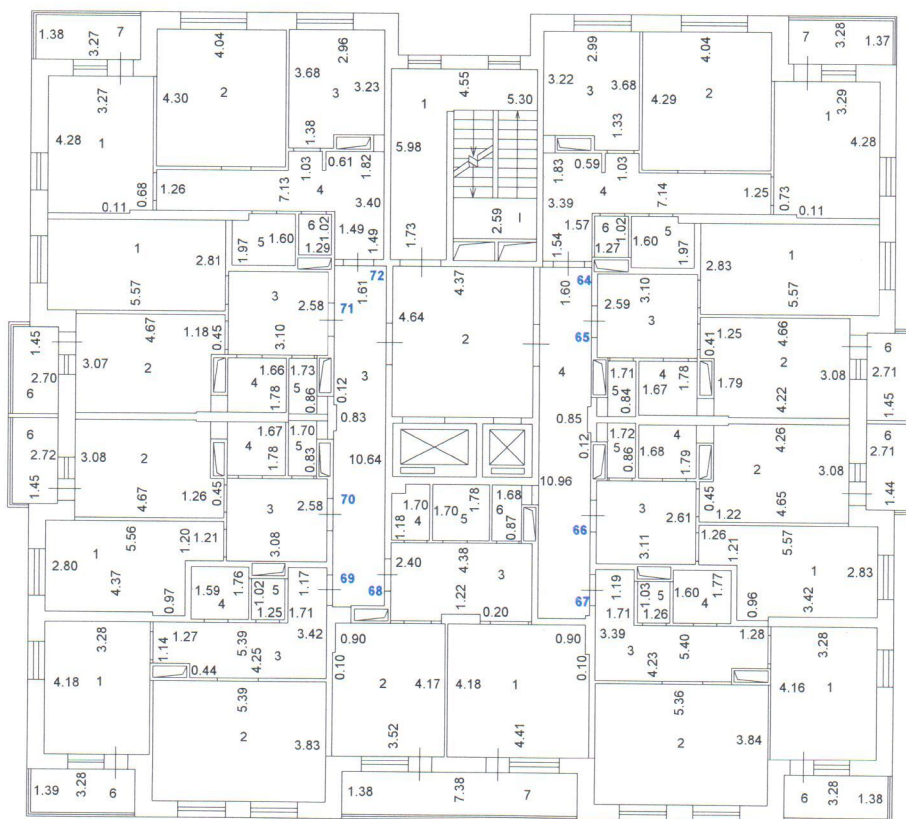


Выполнил	Дата	Подпись	Адрес
ООО Агентство "Велес" Труфанова Ольга Викторовна	27.10.2017		Российская Федерация, Тюменская область, г. Тюмень, ул. Мельникайте, дом 2, корпус 7

ТЕХНИЧЕСКАЯ ДОКУМЕНТАЦИЯ



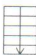
План этажа

9-й этаж



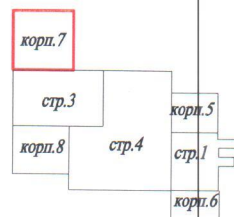
М 1 : 200

Условные обозначения:

-  границы существующего помещения
-  стена с окном и дверью
-  лестница

H=2,73

блок-схема



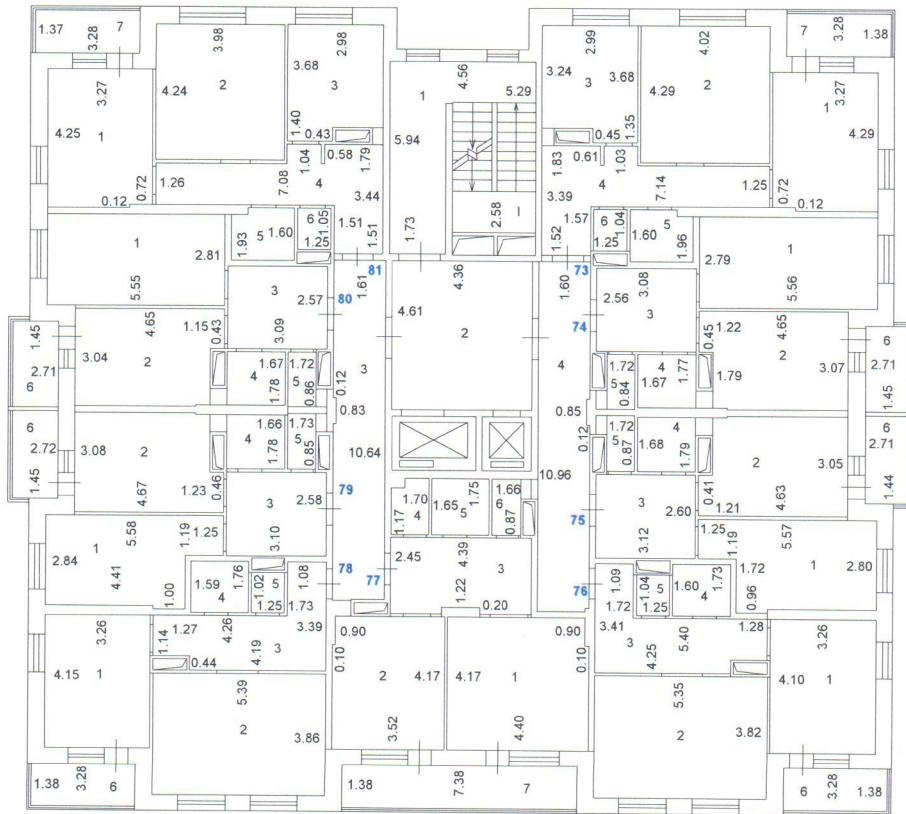
Выполнил	Дата	Подпись	Адрес
ООО Агентство "Велес" Труфанова Ольга Викторовна	27.10.2017		Российская Федерация, Тюменская область, г. Тюмень, ул. Мельникайте, дом 2, корпус 7



ТЕХНИЧЕСКАЯ ДОКУМЕНТАЦИЯ

План этажа

10-й этаж



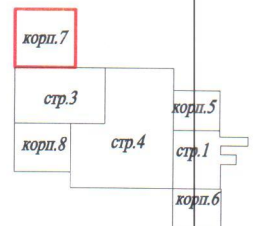
М 1:200

Условные обозначения:

- границы существующего помещения
- стена с окном и дверью
- лестница

Н=2,73

блок-схема

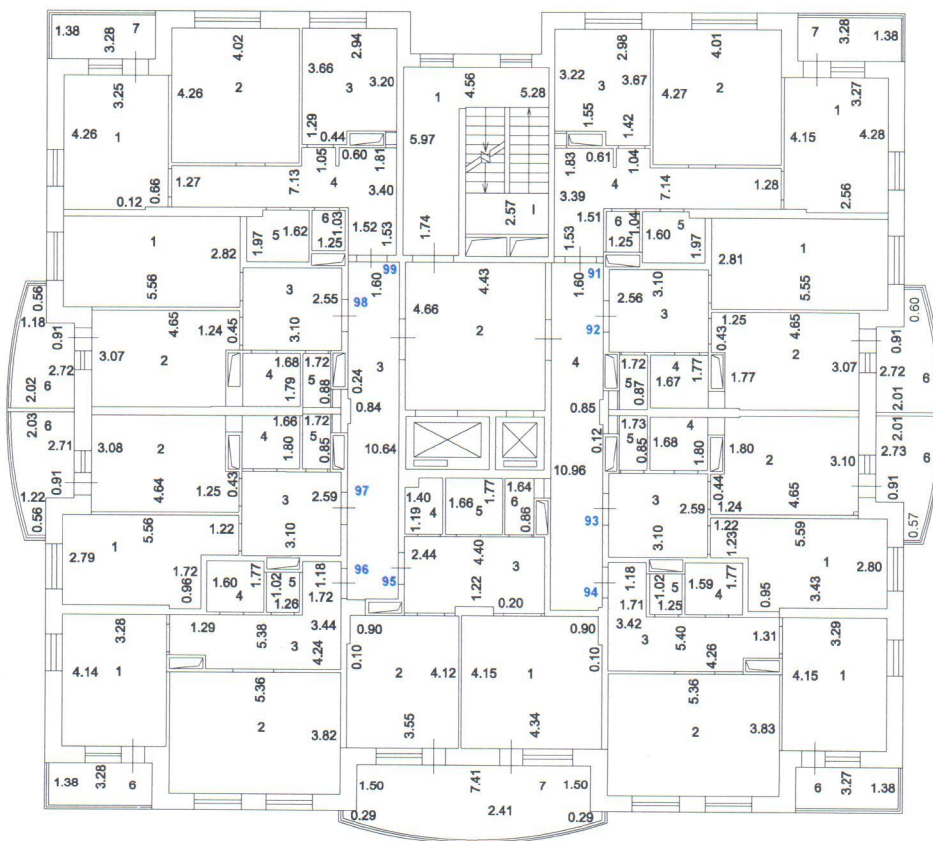


Выполнил	Дата	Подпись	Адрес
ООО Агентство "Велес" Труфанова Ольга Викторовна	27.10.2017		Российская Федерация, Тюменская область, г. Тюмень, ул. Мельникайте, дом 2, корпус 7

ТЕХНИЧЕСКАЯ ДОКУМЕНТАЦИЯ



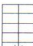
План этажа

12-й этаж



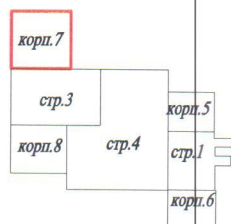
М 1 : 200

Условные обозначения:

-  границы существующего помещения
-  стена с окном и дверью
-  лестница

H=2,73

блок-схема

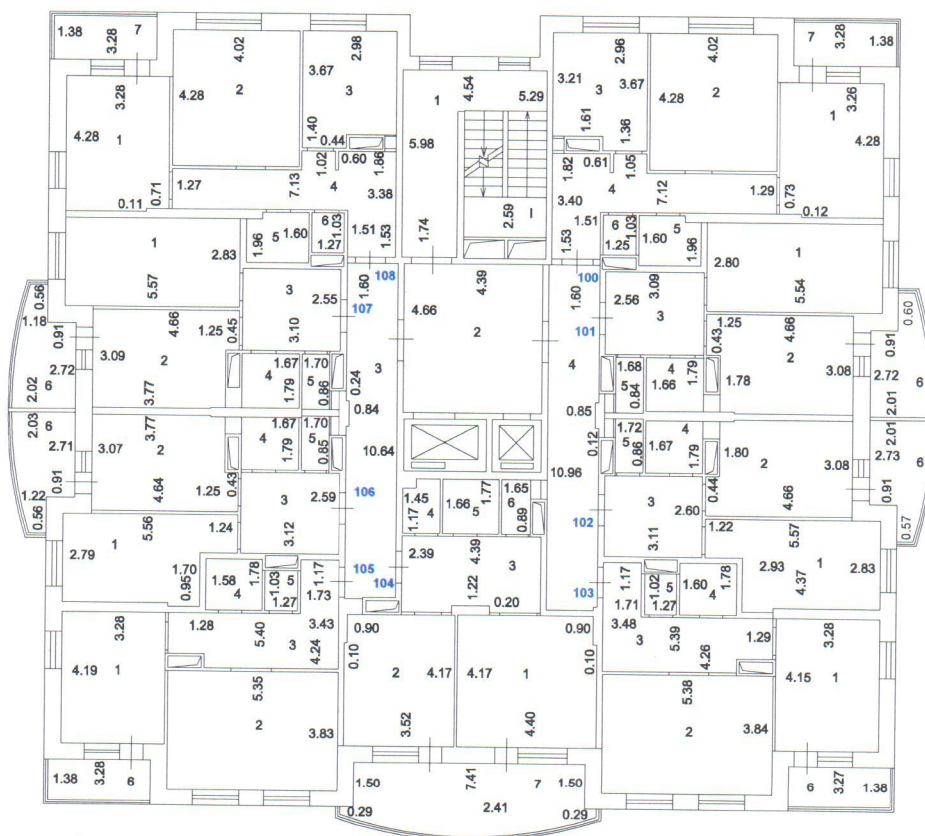


Выполнил	Дата	Подпись	Адрес
ООО Агентство "Велес" Труфанова Ольга Викторовна	27.10.2017		Российская Федерация, Тюменская область, г. Тюмень, ул. Мельникайте, дом 2, корпус 7

ТЕХНИЧЕСКАЯ ДОКУМЕНТАЦИЯ




План этажа

13-й этаж



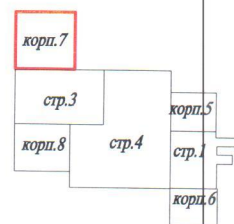
М 1 : 200

Условные обозначения:

-  границы существующего помещения
-  стена с окном и дверью
-  лестница

H=2,73

блок-схема

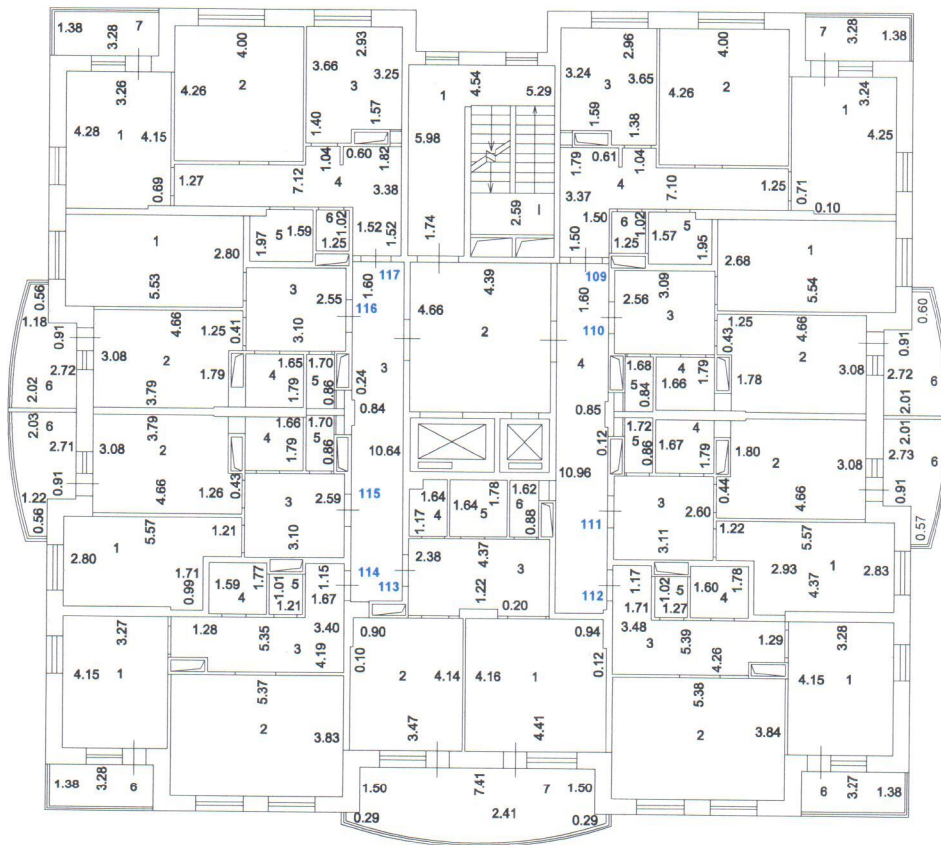


Выполнил	Дата	Подпись	Адрес
ООО Агентство "Велес" Труфанова Ольга Викторовна	27.10.2017		Российская Федерация, Тюменская область, г. Тюмень, ул. Мельникайте, дом 2, корпус 7

ТЕХНИЧЕСКАЯ ДОКУМЕНТАЦИЯ




План этажа

14-й этаж



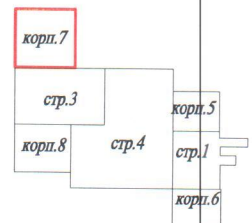
М 1:200

Условные обозначения:

-  границы существующего помещения
-  стена с окном и дверью
-  лестница

H=2,73

блок-схема

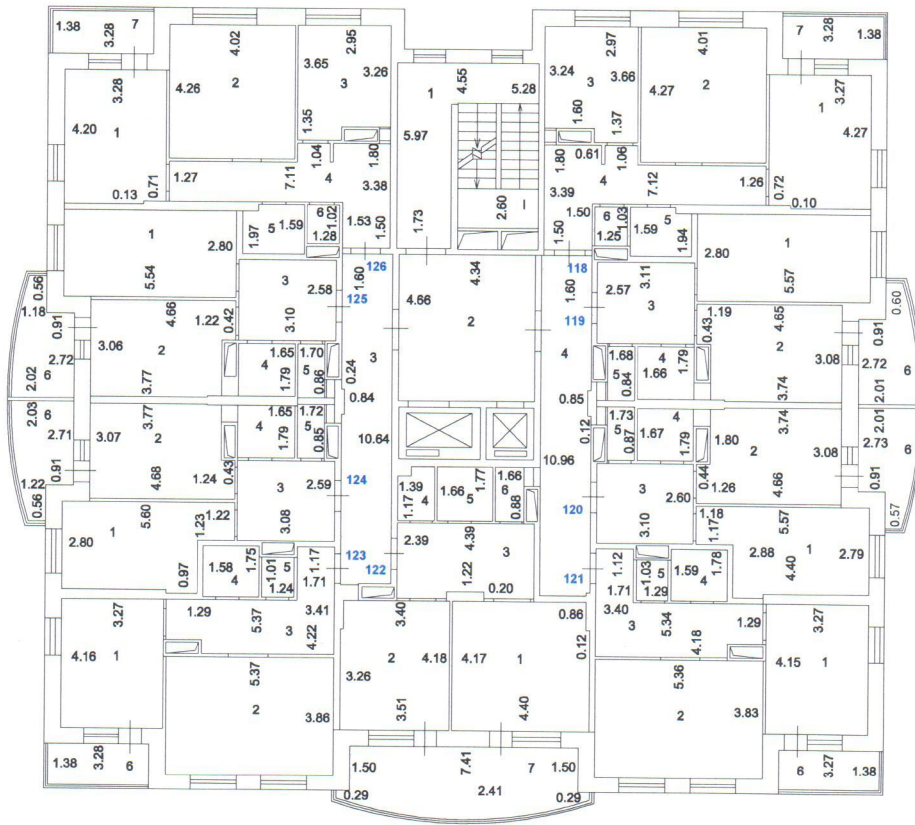


Выполнил	Дата	Подпись	Адрес
ООО Агентство "Велес" Труфанова Ольга Викторовна	27.10.2017		Российская Федерация, Тюменская область, г. Тюмень, ул. Мельникайте, дом 2, корпус 7

ТЕХНИЧЕСКАЯ ДОКУМЕНТАЦИЯ



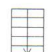
План этажа

15-й этаж



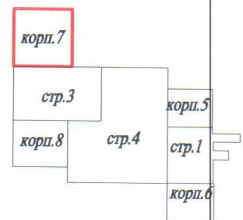
М 1 : 200

Условные обозначения:

-  границы существующего помещения
-  стена с окном и дверью
-  лестница

H=2,73

блок-схема

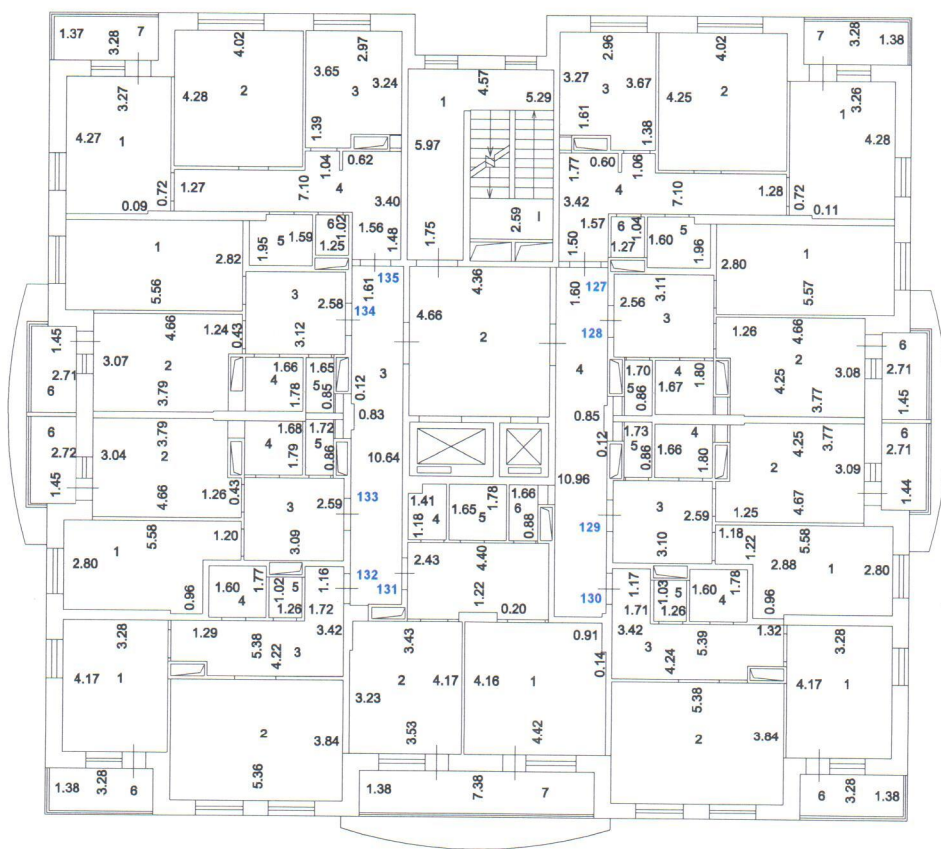


Выполнил	Дата	Подпись	Адрес
ООО Агентство "Велес" Труфанова Ольга Викторовна	27.10.2017		Российская Федерация, Тюменская область, г. Тюмень, ул. Мельникайте, дом 2, корпус 7

ТЕХНИЧЕСКАЯ ДОКУМЕНТАЦИЯ




План этажа

16-й этаж



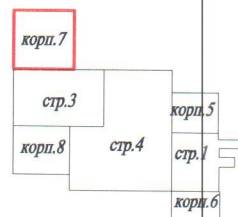
М 1 : 200

Условные обозначения:

-  границы существующего помещения
-  стена с окном и дверью
-  лестница

H = 2,73

блок-схема



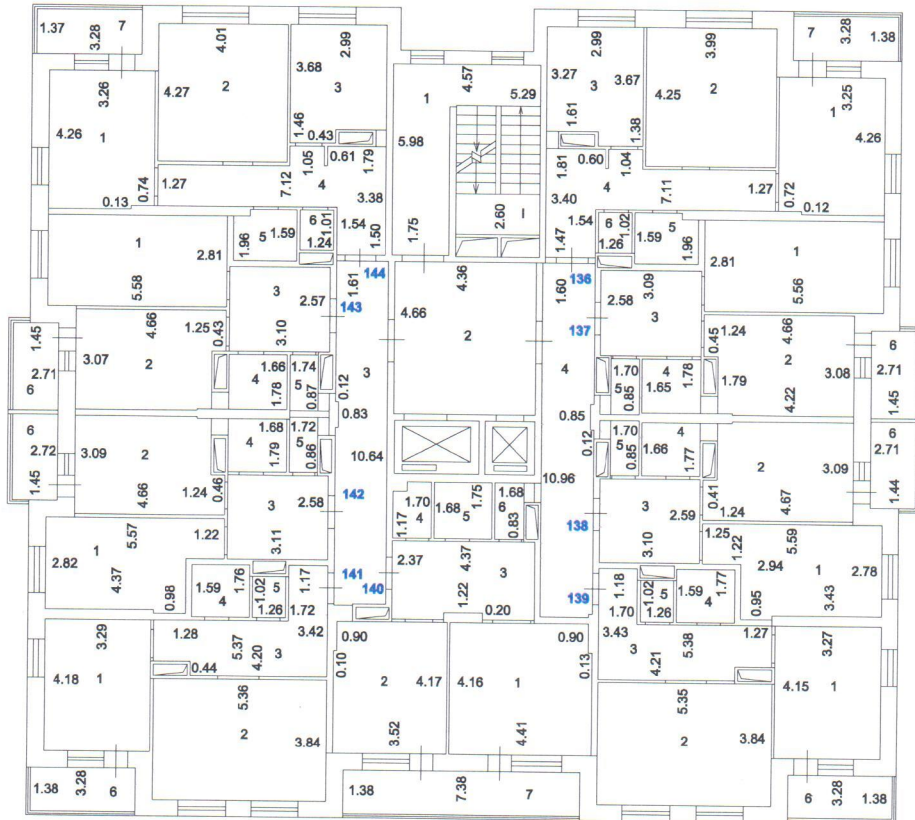
Выполнил	Дата	Подпись	Адрес
ООО Агентство "Велес" Труфанова Ольга Викторовна	27.10.2017		Российская Федерация, Тюменская область, г. Тюмень, ул. Мельникайте, дом 2, корпус 7



ТЕХНИЧЕСКАЯ ДОКУМЕНТАЦИЯ



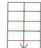
План этажа

17-й этаж



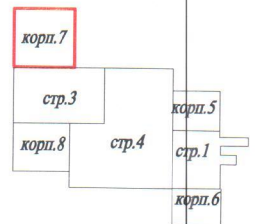
М 1 : 200

Условные обозначения:

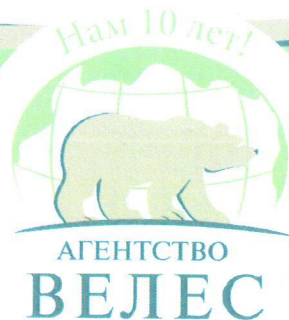
-  границы существующего помещения
-  стена с окном и дверью
-  лестница

H=2,73

блок-схема



Выполнил	Дата	Подпись	Адрес
ООО Агентство "Велес" Труфанова Ольга Викторовна	27.10.2017		Российская Федерация, Тюменская область, г. Тюмень, ул. Мельникайте, дом 2, корпус 7



ОГРН 1127232015525
 ИНН 7203276110, КПП 720301001
 625014, г. Тюмень, ул. Республики,
 250 Б, 5 этаж
 Тел.: (3452) 202-505, 22-52-72
 Факс: (3452) 22-52-71
 E-mail: veles_72@mail.ru

Исх. № 37/14 от 10.11.2014 г.
 На Вх. № _____ от _____ 20__ г.

Справка о технико-экономических показателях

По данным технического учета объектов недвижимости по состоянию на 27.10.2017 г. вновь выстроенный жилой дом по адресу: **РФ, Тюменская обл., г. Тюмень, ул. Мельникайте, дом 2, корпус 7**, имеет следующие технико-экономические показатели:

№ строки	Технико-экономические показатели	Единица измерения	Количество по данным инвентаризации
1	Количество этажей	Единиц	19
2	в том числе подземных	Единиц	1
3	Количество секций	Единиц	1
4	Высота этажа	м	2,73
5	Высота этажа технического этажа по внутреннему обмеру	м	3,68
6	Высота этажа технического чердака по внутреннему обмеру	м	1,93-4,63
7	Общий строительный объем	куб.м.	39975
8	В том числе объем подземной части	куб.м.	2778
9	Общая площадь здания (кв.м), в том числе:	кв.м	10582,1
10	Нежилые помещения (офисные, торговые и т.п.)	кв.м	853,8
11	Площадь лоджий, балконов в нежилых помещениях	5	27,6
12	Места общего пользования (лестницы, лифтовые холлы, тамбура, технический этаж и др.)	кв.м.	2081,8
	из них по назначению:		
13	Электрощитовая	кв.м.	6,5
14	Машинное помещение	кв.м.	53,9
15	Кладовая уборочного инвентаря	кв.м	3,9
16	Тепловой пункт	кв.м	60,7
17	Насосная	кв.м	39,1
18	Помещение связи	кв.м	8,5
19	Венткамера (2 шт)	кв.м	43,0
20	Состав квартир жилого дома:	Кол-во:	Общая площадь квартир (кв.м.)
21	Однокомнатные	112	4962,8
22	Двухкомнатные	32	1874,1
23	Всего по квартирам	144	6836,9
24	Площадь лоджий, балконов в квартирах	144	777,5
25	Площадь лоджий общего пользования	1	4,5
26	Конструктивный элемент		Материал
27	Фундамент		Комбинированный свайно-плитный фундамент с применением свай длиной 12м
28	Стены		Смешанные (кирпич, монолитный железобетон)
29	Перегородки		Керамзитобетонные блоки
30	Перекрытия		Монолитный железобетон
31	Кровля		Плоская рулонная из направляемых материалов

Исполнитель: _____

О.В. Труфанова

www.veles72.ru

